






*Comparto polifunzionale
di trattamento rifiuti
S. Agata Bolognese (BO)*


Domanda di Autorizzazione Unica per la costruzione e
l'esercizio di un impianto di produzione
energetica da fonte rinnovabile

D.Lgs. 29 dicembre 2003, n. 387 (art. 12) e s.m.i.; D.M. Sviluppo Economico 10/09/2010
e di Valutazione di Impatto Ambientale
(L.R. 9/99 e s.m.i.)

Documentazione integrativa I2
PROGETTO DEFINITIVO
Impianto di produzione biometano

ELABORATO 30.01
Relazione barriere architettoniche

Approvato	K. Gamberini		
Controllato	F. Crociati		
Redatto	A. Tosi F. Crociati		
Rev.	01	Data	20/10/2016
Cod. Doc.	CO 01 BO AE 00 D1 RS 30.01	Pagine	1 di 3



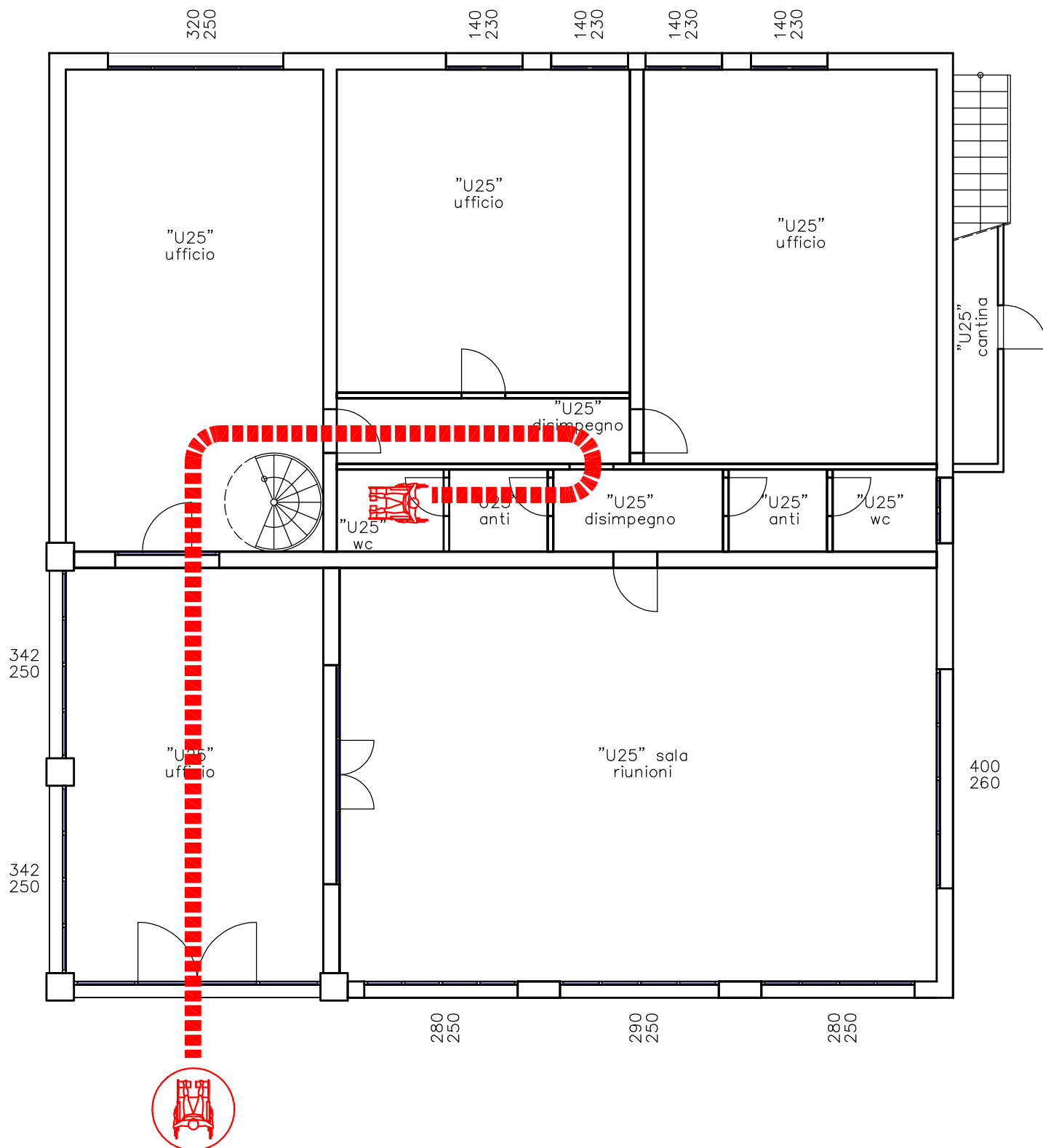
DOCUMENTAZIONE IN CONFORMITA' AL D.M. 236/89

Negli edifici saranno garantite l'accessibilità agli spazi esterni ed alle parti comuni mediante la realizzazione di un percorso agevolmente fruibile sino all'ingresso principale degli stessi. Le unità immobiliari saranno visitabili. Infatti almeno un servizio igienico ed i relativi percorsi di collegamento interni alle unità saranno facilmente accessibili. La visitabilità sarà in ogni modo garantita mediante la realizzazione dei seguenti accorgimenti tecnici:

- accesso al piano terra (ingresso edificio) con marciapiedi di larghezza non inferiore a 1,20 MT. e con pendenza inferiore all'8%;
- porta d'accesso non inferiori a 90 cm;
- le porte di nuova realizzazione con luce netta interna non inferiore a 75 cm (minimo);
- corridoi 100 cm (minimo);
- bagni con spazi di manovra adeguati.

Il Progettista

CO 01 BO AE 00 D1 RS 30.01	Relazione barriere architettoniche	01	20/10/2016	2 di 2
Cod.	Descrizione	Rev.	Data	



PIANTA PIANO
TERRA

